

Baureihe/Series/Série

Ausführung

**Absperr- oder Regelventil,
mit Faltenbalgabdichtung**

HV/F
HVR/F

Design

**Globe shut-off or control valve,
bellows sealed**

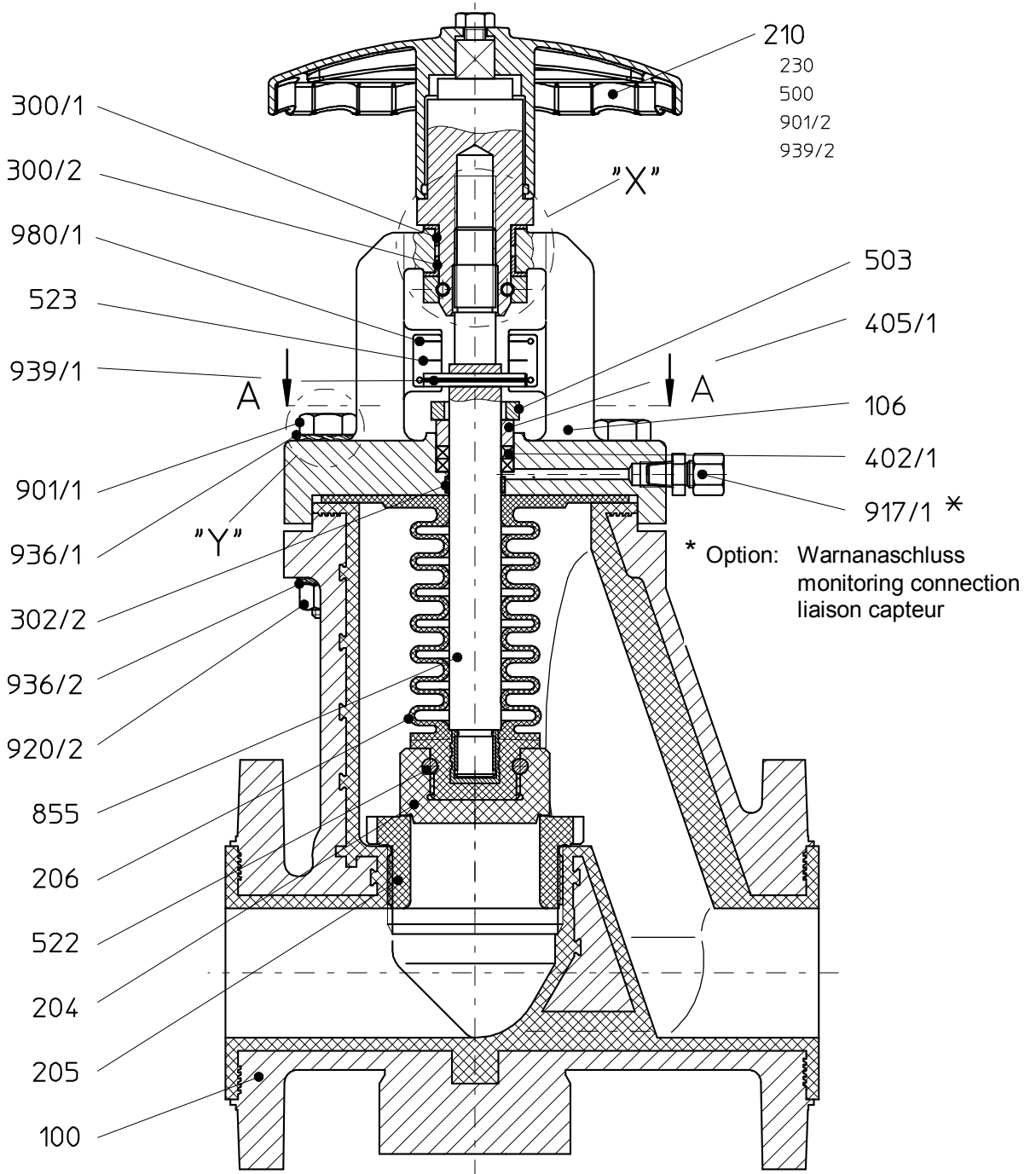
Construction

**Vanne d'arrêt ou de réglage,
avec joint de soufflet**



HV/F Schnittzeichnung / sectional drawing / plan en coupe

DN 25-100



Modification techniques possibles sans préavis,
 Graphique non à l'échelle!
 Dimensions variables uniquement revêtues d'une signature!

This leaflet is subject to alteration!
 Drawing not to scale!
 Certified for construction purposes only when signed!

Technische Änderungen vorbehalten!
 Nicht maßstäblich!
 Maße nur mit Unterschrift verbindlich!

Baureihe/Series/Série

Ausführung

**Absperr- oder Regelventil,
mit Faltenbalgabdichtung**

**HV/F
HVR/F**

Design

**Globe shut-off or control valve,
bellows sealed**

Construction

**Vanne d'arrêt ou de réglage,
avec joint de soufflet**

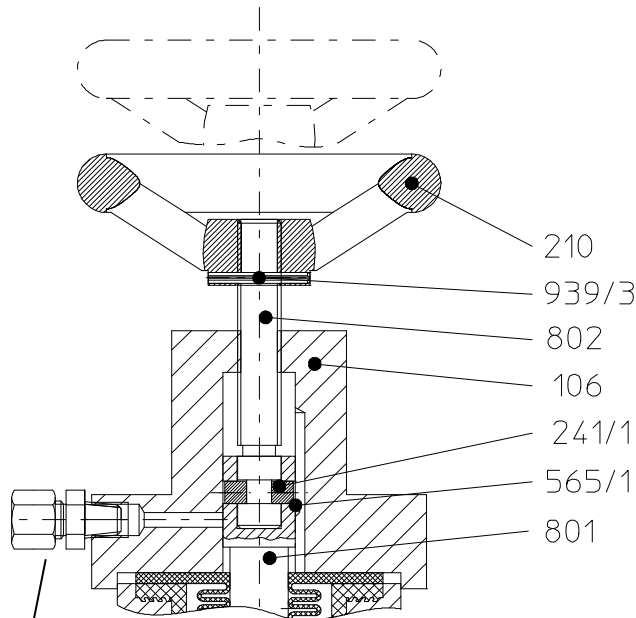


Modification techniques possibles sans préavis.
 Graphique non à l'échelle!
 Dimensions variables uniquement revêtues d'une signature!

This leaflet is subject to alteration!
 Drawing not to scale!
 Certified for construction purposes only when signed!

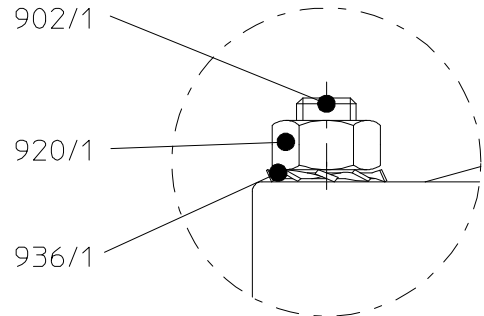
Technische Änderungen vorbehalten!
 Nicht maßstäblich!
 Maße nur mit Unterschrift verbindlich!

DN15, DN 20

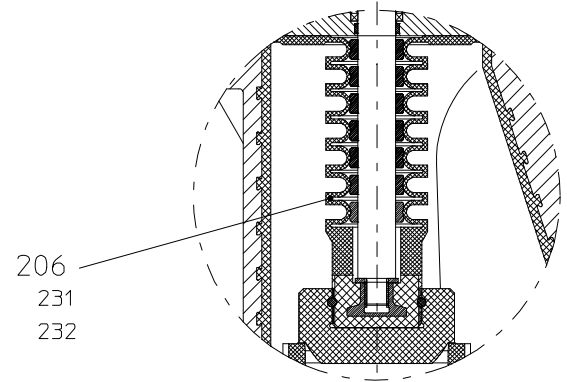


Option: Warnanschluss
monitoring connection
liaison capteur

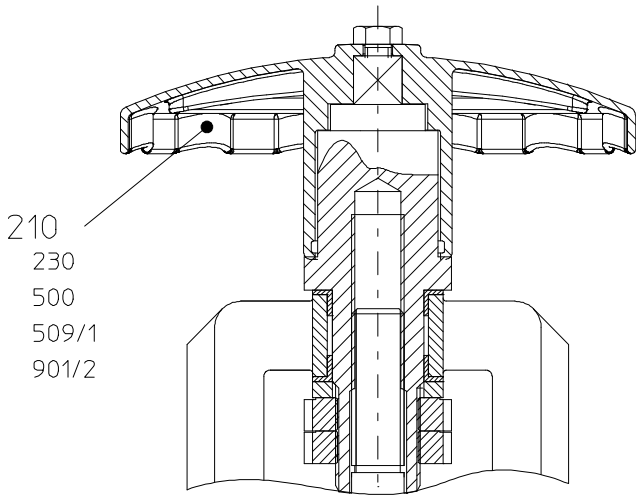
**"Y"
DN 100**



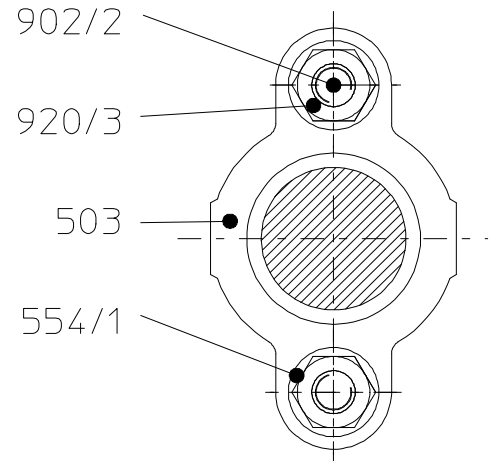
Option
HD-Faltenbalg
HD-bellow / HD-soufflet



**"X"
DN 80, DN 100**



**Schnitt A - A
Section A - A**



Baureihe/Series/Série

HV/F
HVR/F

Ausführung

**Absperr- oder Regelventil,
mit Faltenbalgabdichtung**

Design

**Globe shut-off or control valve,
bellows sealed**

Construction

**Vanne d'arrêt ou de réglage,
avec joint de soufflet**



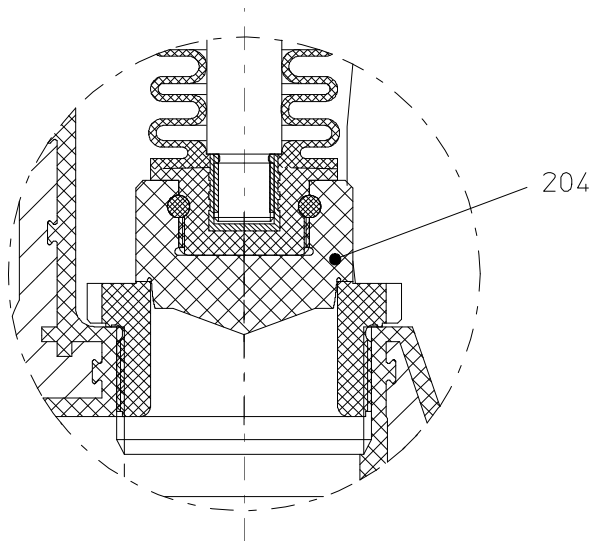
Modification techniques possibles sans préavis,
Graphique non à l'échelle!
Dimensions valables uniquement revêtues d'une signature!

This leaflet is subject to alteration!
Drawing not to scale!
Certified for construction purposes only when signed!

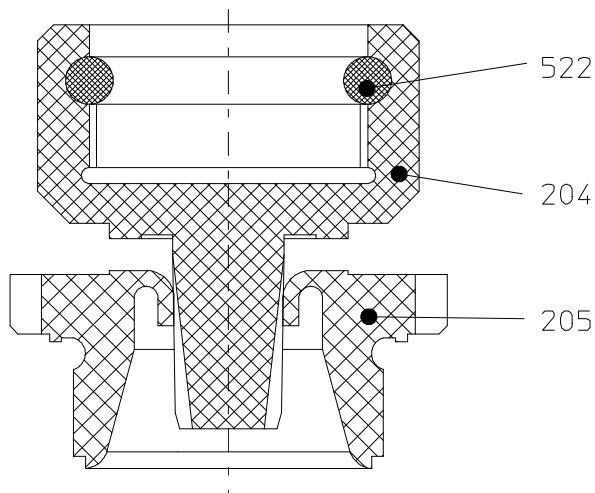
Technische Änderungen vorbehalten!
Nicht maßstäblich!
Maße nur mit Unterschrift verbindlich!

HVR

Regelkegel
Control plug
Clapet de regulation



Regel-V-Kegel
Control-V-plug
Clapet-V-régulation



Baureihe/Series/Série

HV/F
HVR/F

Ausführung

**Absperr- oder Regelventil,
mit Faltenbalgabdichtung**
**Globe shut-off or control valve,
bellows sealed**
**Vanne d'arrêt ou de réglage,
avec joint de soufflet**

Design

Construction



Legende / legend / légende DN 15, 25

Nr.	Teilebezeichnung	Index of parts	Nomenclature
100	Gehäuse	body	corps
106	Deckel	cover	couvercle
204	Ventilkegel	plug	clapet de vanne
205	Ventilsitz	seat	siège de vanne
206	Faltenbalg	bellows	soufflet
206	HD-Faltenbalg	heavy-duty bellows	soufflet heavy-duty
	dazu gehört:	includes:	contient:
231	Stützring	support ring	bague d'appui
232	Stützscheibe	support disc	rondelle d'appui
210	Handrad	handwheel	volant manuel
241/1	Zylinderrolle	cylinder roller	rouleau cylindrique
402/2	Packungsring	packing ring	bague de serrage
404	Stopfbuchsmutter	packing nut	écrou de presse-étoupe
405/2	Druckring	thrust ring	cône de serrage
522	Rundschnur	round cord	cordon torique
565/1	Halbrundniet	round head rivets	rivets à tête ronde
801	Führung	guide	guidage
802	Spindel	spindle	axe
901/1	6kt-Schraube	hex. screw	vis hexagonale
917/1	Einschraubverschraubung	screw-in pipe connector	raccord fileté
920/2	6kt-Mutter	hex. nut	écrou hexagonal
936/x	Zahnscheibe	toothed lock washer	disque dentée
939/3	Spannstift	spring-type pin	goupille élastique

Modification techniques possibles sans préavis!
 Graphique non à l'échelle!
 Dimensions variables uniquement revêtues d'une signature!

This leaflet is subject to alteration!
 Drawing not to scale!
 Certified for construction purposes only when signed!

Technische Änderungen vorbehalten!
 Nicht maßstäblich!
 Maße nur mit Unterschrift verbindlich!

REGELARMATUREN / CONTROL VALVES / VANNES DE RÉGULATION

Baureihe/Series/Série

Ausführung

**Absperr- oder Regelventil,
mit Faltenbalgabdichtung
Globe shut-off or control valve,
bellows sealed
Vanne d'arrêt ou de réglage,
avec joint de soufflet**

**HV/F
HVR/F**

Design

Construction



Legende / legend / légende DN 25-100

Nr.	Teilebezeichnung	Index of parts	Nomenclature
100	Gehäuse	body	corps
106	Deckel	cover	couvercle
204	Ventilkegel	plug	clapet de vanne
205	Ventilsitz	seat	siège de vanne
206	Faltenbalg	bellows	soufflet
206	HD-Faltenbalg	heavy-duty bellows	soufflet heavy-duty
	dazu gehört:	includes:	contient:
231	Stützring	support ring	bague d'appui
232	Stützscheibe (nicht bei DN 80,100)	support disc (not for DN 80,100)	rondelle d'appui (ne pas pour DN 80,100)
210	Handrad (DN 25-65)	handwheel	volant manuel
	dazu gehören:	includes:	contient:
230	Handrandnabe	handwheel hub	moyeu du volant
520	Kontermutter	locknut	contre-écrou
901/2	6kt-Schraube	hex. screw	vis hexagonale
210	Handrad (DN 80-100)	handwheel	volant manuel
	dazu gehören:	includes:	contient:
230	Handrandnabe	handwheel hub	moyeu du volant
500	Ring	ring	bague
509/1	Nutmutter	groove nut	écrou rainuré
901/2	6kt-Schraube	hex. screw	vis hexagonale
300/x	Gleitlager	plain bearing	palier lisse
302/2	Führungsring	guide ring	bague de guidage
402/1	Packungsring	packing ring	bague de serrage
405/1	Druckring	thrust ring	cône de serrage
503	Stopfbuchsbrille	packing gland follower	bride de presse-étoupe
522	Rundschnur	round cord	cordon torique
523	Hubanzeige	stroke index	indicateur de course
554/1	Unterlegscheibe	washer	rondelle
855	Hubstange	stem	tige de levage
901/1	6kt-Schraube	hex. screw	vis hexagonale
902/1	Stiftschraube /DN 100)	stud. screw (DN100)	vis de blocage (DN 100)
902/2	Stiftschraube	stud. screw	vis de blocage
917/1	Einschraubverschraubung	screw-in pipe connector	raccord fileté
920/x	6kt-Mutter	hex. nut	écrou hexagonal
936/x	Zahnscheibe	toothed lock washer	disque dentée
939/x	Spannstift	spring-type pin	goupille élastique
980/1	Halbrundkerbnagel	round head grooved pin	clou cannelé à tête dominée

Modification techniques possibles sans préavis,
 Graphique non à l'échelle!
 Dimensions variables uniquement revêtues d'une signature!

This leaflet is subject to alteration!
 Drawing not to scale!
 Certified for construction purposes only when signed!

Technische Änderungen vorbehalten!
 Nicht maßstäblich!
 Maße nur mit Unterschrift verbindlich!